



Productividad esencial



Latitude 3450

El PC comercial más seguro¹, inteligente² y fácil de administrar³

Productividad cómoda

El teclado de apariencia premium con impresiones de teclas duraderas grabadas con láser, un largo recorrido de las teclas y un panel táctil con una sensación similar al vidrio mejoran la comodidad.

Gama de opciones de visualización⁵

Pantalla con resolución FHD y tecnología IPS

Mantenga su productividad durante más tiempo

Batería de 42Whr, incluido un ciclo de vida prolongado.

Diseño elegante

Laptops pequeños de color soft charcoal y una textura refinada para una apariencia moderna.

Las Latitude de la serie 3000 más sustentables hasta el momento¹

Este año, las Latitude de la serie 3000 comenzarán a enviarse con un 50 % de cobalto reciclado en las baterías.²

Durabilidad de nivel militar

Supera las pruebas MIL-STD 810H.

Manténgase conectado

Wi-Fi 6 disponible que ofrece una conexión rápida y sin inconvenientes.

Conectividad 4G opcional

Adopte realmente el trabajo híbrido con la opción de banda ancha móvil segura y confiable (solo para equipos de 15").

La PC comercial más fácil de administrar⁴

Ayuda a los administradores de TI a ahorrar tiempo, dinero y recursos al administrar un equipamiento de PC.

Gran rendimiento y duración de la batería

Se ofrecen con los nuevos procesadores Intel® Core™ Ultra.⁷

Véase genial en cada videoconferencia

Opciones de cámara de hasta FHD+IR, ahora con tecnología HDR que captura con precisión los detalles de las imágenes en condiciones de iluminación brillante y tenue. El obturador de privacidad mecánico viene de serie.

Tiempo de respuesta y rendimiento más rápidos

Aumente su productividad con la memoria DDR5.

Excelente experiencia de conferencias

Intelligent Audio elimina el ruido de fondo en ambos extremos de la

El PC comercial más seguro de la industria³; solo Dell:

Ofrece verificación del BIOS fuera del host e indicadores de ataque para reducir

la exposición a amenazas futuras. Integra telemetría de PC con software líder en la industria para mejorar la seguridad en todo el equipamiento.

llamada, mientras que Dynamic Volume ajusta el volumen del altavoz de la PC, de modo que pueda escuchar la llamada con claridad a pesar de los ruidos inesperados.

Secured Component Verification, que ofrece únicamente Dell, ayuda a garantizar la seguridad de las PC desde la fábrica hasta el primer arranque.



Rendimiento y eficiencia acelerados por IA



Libere el rendimiento y la eficiencia acelerados por IA con los procesadores Intel® Core™ Ultra y Copilot en Windows 11.



Procesador Intel® Core™ Ultra

El nuevo procesador Intel® Core™ Ultra ofrece una plataforma de hardware segura con rendimiento premium y eficiencia en el uso de la energía optimizada, lista para manejar la última generación de cargas de trabajo de IA y las opciones de administración versátiles que las empresas necesitan para mantenerse a la vanguardia.

Disfrute de la última generación de arquitectura híbrida de alto rendimiento para una computación supercargada con una batería duradera gracias a una unidad de procesamiento múltiple de tres niveles. Los usuarios empresariales pueden administrar cargas de trabajo complejas enviando la tarea correcta al motor correcto en el momento adecuado con una CPU para tareas de IA ligeras de baja latencia, una GPU para representación de IA visual y medios, y una NPU, un motor de IA dedicado, para IA sostenida y descarga de IA.



Aplicaciones mejoradas con IA

Las aplicaciones que utilizan IA se ejecutan más rápido y sin problemas, lo que ofrece una mayor duración de la batería.

Colaboración: utilice hasta un 38 % menos de energía al usar herramientas de colaboración mejoradas con IA durante las llamadas de Zoom.²

Creatividad: rendimiento un 132 % más rápido al ejecutar la edición de fotografías con IA en el dispositivo en Adobe.³



Copilot en Windows 11

Inicie su flujo de trabajo sin esfuerzo con la tecla de hardware Copilot* de su dispositivo, que le permite ahorrar tiempo brindando acceso rápido a las herramientas que necesita para comenzar su jornada laboral.

Copilot en Windows¹ es su asistente de IA en el trabajo. Aumente su productividad y logre más con menos tiempo y esfuerzo, a la vez que mantiene la privacidad y protección de las fuentes. Copilot aporta herramientas inteligentes a su escritorio para que pueda obtener mejores respuestas, mejorar sus habilidades, encontrar nuevas soluciones y crear de nuevas maneras.



Innovación sostenible

Fabricadas con materiales sostenibles

Estos laptops están diseñados con un 24 % de plástico reciclado posconsumo.¹ Este año, estos laptops comenzarán a enviarse con un 50 % de cobalto reciclado en la batería.²

Se envían con un adaptador diseñado con un 95 % de plástico reciclado posconsumo en la carcasa del adaptador y un 98 % de aluminio reciclado en el módulo térmico del adaptador.³

Certificaciones y registros ambientales

El cumplimiento de los estándares ambientales demuestra cómo nuestros productos cumplen con las especificaciones de eficiencia energética y otros estándares exhaustivos relacionados con el clima. Estos laptops cuentan con certificación ENERGY STAR® 8.0, TCO Certified generation⁹ y registro EPEAT Gold con la designación Climate+.⁶

Embalaje de bajo impacto

Estos laptops se envían en embalaje hecho con contenido 100 % reciclado o renovable que es 100 % reciclable.⁴ Hay disponibles opciones de envío de paquetes múltiples para reducir los desechos de embalaje y transporte.⁵

Administración del ciclo de vida

Las ofertas de Dell APEX y Asset Recovery Services facilitan a nuestros clientes la modernización responsable y reducen el sobre aprovisionamiento y los desechos electrónicos dentro de los plazos y sin exceder el presupuesto.

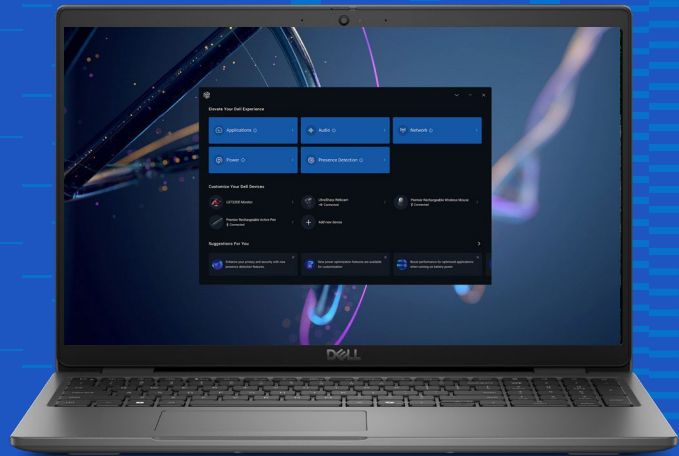
Dell facilita el acceso a las partes y su reemplazo para lograr la máxima vida útil de sus productos.



Más información

<http://www.dell.com/upgrade>

Dell Optimizer



Nosotros lo hicimos inteligente.
Usted lo hará suyo.

Impulsamos las PC comerciales más inteligentes del mundo¹ con software de optimización basado en IA que aprende de su manera de trabajar y responde a ella.

Audio de nivel superior para mejorar la experiencia de colaboración

Intelligent Audio detecta su entorno y mejora la experiencia de las videoconferencias eliminando sonidos no deseados, le avisa cuando la calidad de la voz es deficiente y proporciona una mejor experiencia de colaboración para usted y para todos los participantes de la llamada.

Trabaje de forma más inteligente con un ecosistema inteligente

Disfrute de administración y emparejamientos sencillos de monitores y accesorios Dell mediante la integración de Dell Display Manager y Dell Peripheral Manager.

Disfrute de un rendimiento de red dos veces más rápido²

La optimización de redes ofrece la primera conexión simultánea de múltiples redes del mundo para descargas de datos y video más rápidas³, ya que se une a la mejor red⁴ disponible.

Obtenga hasta un 18 % de ahorro energético⁵

Ahorre energía sin sacrificar el rendimiento para lograr la máxima eficiencia con la optimización de la alimentación. Puede lograr un ahorro energético cuando configura la PC en modo silencioso en los ajustes de administración térmica, lo que le proporciona hasta 2,4 vatios de ahorro energético en comparación con el modo predeterminado.⁵

► [Haga clic aquí para obtener más información sobre Dell Optimizer](#)

Mejore su experiencia con el PC con pantallas y accesorios Dell

Como la empresa de monitores líder en el mundo¹, Dell sabe que el lugar de trabajo moderno requiere más que solo las PC. Ofrecemos más de 200 accesorios de marca para garantizar la conectividad y las tareas colaborativas sin importar su estilo de trabajo. Las soluciones recomendadas por Dell están diseñadas y probadas para conectarse sin inconvenientes con su PC.



Monitor Dell 27: P2725H

Disfrute de una comodidad visual mejorada y una mayor productividad y conectividad con este monitor certificado por TÜV que brinda una comodidad visual de 4 estrellas.



Estación de acoplamiento Dell USB-C: WD19S 130 W

Aumente la potencia de la PC hasta 90 W con ExpressCharge en la primera docking station USB-C modular de un solo cable del mundo².



Auriculares inalámbricos Dell – WL3024

Experimente una comunicación clara con estos auriculares inalámbricos con cancelación de ruido basada en IA, diseñados con un enfoque en la productividad y la comodidad para las conferencias durante todo el día.



Monitor para videoconferencias Dell 24: P2424HEB

El primer monitor de 24" del mundo con certificación para Microsoft Teams y Zoom³



Mouse y teclado inalámbricos Dell Pro: KM5221W

Mediante la combinación de un teclado discretamente potente con un mouse diseñado por expertos, el conjunto de mouse y teclado inalámbricos Dell Pro mejora su productividad. Con una de las duraciones de batería líderes en la industria de hasta 36 meses⁴, este conjunto está diseñado para durar.



Cámara web Dell: WB3023

Colabore con confianza mediante esta cámara web QHD 2K que es esencial para el uso diario.



Mouse inalámbrico Dell Mobile: MS3320W

Trabaje de manera eficiente con este mouse inalámbrico móvil Dell: MS3320W.



Adaptador multipuerto USB-C 7 en 1 Dell DA310

Con la variedad más amplia de puertos disponibles⁵, el compacto adaptador móvil 7 en 1 USB-C Dell DA310 ofrece conectividad para video, redes y datos, y hasta 90 W de transferencia de alimentación para su laptop⁶.



Mochila Dell EcoLoop Pro Slim 15: CP5724S

Obtenga la mochila Dell EcoLoop Pro Slim 15 que protege sus equipos mientras se desplaza y ayuda a reducir el impacto ambiental.

► Descubra más soluciones para el lugar de trabajo moderno

Simplificar la TI

Nuestras ofertas más seguras¹ y más fáciles de administrar⁶ simplifican la administración de TI

SEGURIDAD

Mejore la seguridad de todo el equipamiento con varias capas de defensa

Reduzca la superficie de ataque y mejore la resiliencia cibernética a largo plazo con [Dell Trusted Workspace](#)

Dell ofrece las PC comerciales más seguras de la industria¹ con protecciones que los competidores no pueden igualar:



Siéntase seguro desde el primer arranque

Los controles avanzados y rigurosos de la cadena de suministro y la oferta [Secured Component Verification](#) exclusiva de Dell reducen el riesgo de manipulación de los productos.



Detecte las bombas de tiempo

Indicators of Attack, una característica de alerta temprana que **solamente Dell ofrece**, busca amenazas basadas en el comportamiento.



Manténgase protegido contra las amenazas en evolución

Solamente Dell ofrece verificación del BIOS y firmware fuera del host, lo que brinda mayor seguridad que otros PC. Las computadoras basadas en Intel vPro[®] más recientes proporcionan una reducción estimada de la superficie de ataque del 70 %.⁴

Incorpore protección contra amenazas avanzadas con un software de nuestro ecosistema de los mejores partners en su clase.

Solo Dell integra la telemetría de dispositivo con software líder en la industria para mejorar la seguridad de todo el equipamiento informático.

[Más información >](#)

FACILIDAD DE ADMINISTRACIÓN

Administre su equipamiento de PC de forma confiable y sencilla

Ayude a proteger y optimizar los terminales y facilite la productividad de los usuarios finales con [Dell Manageability Solutions](#)

[Dell Trusted Update Experience](#) simplifica la actualización de los terminales con las últimas versiones del BIOS, los controladores y el firmware. Dell es el único de los cinco principales proveedores de PC que:



Publica² un cronograma de lanzamiento para las descargas y los controladores de dispositivos:

Los administradores de TI pueden implementar actualizaciones de dispositivos en toda la flota en plazos predecibles.



Realiza³ una validación integrada de todos los módulos del BIOS y los controladores en una actualización:

Los administradores de TI pueden tener la tranquilidad de que implementarán actualizaciones confiables y compatibles con el sistema en todo el equipamiento de dispositivos.

[Más información >](#)



Dell es el primero en la industria en contar con lo siguiente:⁵

- Solución basada en paquetes de objetos binarios grandes (BLOB) que utiliza Microsoft Intune
- Solución de administración de sistemas que se integra con Workspace ONE

Legado, escala e innovación

Dell Technologies es su partner de confianza para el futuro del trabajo

Dell Technologies APEX

1st

y más completo¹ portafolio como servicio que abarca desde múltiples nubes hasta dispositivos de cliente.

Disfrute de la flexibilidad para transformar su TI e implementar las últimas tecnologías a costos predecibles.

Dell APEX PC-as-a-Service

Suscripción totalmente personalizable que cubre todo: dispositivos, software y servicios. Disponible en plazos de uno a cinco años.

Dell APEX Managed Device Service

Suscripción totalmente administrada con un equipo de expertos en TI para mantener los dispositivos empresariales actualizados y seguros, sin necesidad de un compromiso anual (solo en EE. UU.).

[Más información>](#)

Asset Recovery Services

2.6B

de libras de productos electrónicos recuperados desde 2007⁶

Permita que Dell lo ayude a retirar sus equipos de TI antiguos de manera segura y responsable, independientemente de la marca, para lograr una transición sin inconvenientes de la tecnología antigua a la nueva y, al mismo tiempo, proteger su empresa y el planeta.

[Más información>](#)

Servicios de soporte basados en IA

36 TB

de datos de telemetría procesados por día² Evoluciona con usted mediante el aprendizaje automático y un motor de IA que aprende rápidamente. Confíe en Dell Technologies para ofrecer soporte de TI automatizado e hipereficiente, basado en décadas de experiencia en IA y servicios de primer nivel.

[Más información>](#)

ProDeploy Client Suite for PCs

Más de 30 000

PC configuradas diariamente³ Para empresas de cualquier tamaño, encuentre la solución de implementación del tamaño adecuado para resolver una variedad de necesidades de TI.

Los 35 años de experiencia en implementación de Dell garantizan experiencias sin inconvenientes para la configuración, la creación de imágenes y el aprovisionamiento, así como para el etiquetado y almacenamiento de activos.

[Más información>](#)

Soluciones de ciclo de vida modernas

ProSupport Suite for PCs

641

horas de tiempo de administración ahorradas al año⁴ Gracias a una tecnología avanzada de telemetría e IA, los equipos de TI pueden administrarse de forma remota el estado de su equipamiento Dell, automatizar las actualizaciones de las PC y, asimismo, anticipar y resolver problemas.

[Más información>](#)

Dell Premier

297 %

de ROI en 4 años⁵ Modernice las compras de TI adquiriendo su catálogo en una solución en línea personalizada. Obtenga el control de todo el ecosistema de TI para reducir costos, estandarizar los pedidos, acceder a análisis y mucho más.

[Más información>](#)

CARACTERÍSTICA	ESPECIFICACIÓN TÉCNICA
NÚMERO DE MODELO ¹	Latitude 3450, P/N: WMH4K
MATERIAL Y COLOR	Plástico, Soft Charcoal
PANTALLA ^{11,17}	FHD de 14.0" y 16:9 (1920 × 1080), IPS, sin función táctil, antirreflejo, 250 nits, NTSC del 45 %
PROCESADOR ¹	Intel® Core™ Ultra 5 125U (12 MB de caché, 12 núcleos, 14 subprocesos, hasta 4,3 GHz de frecuencia Turbo máxima). Fecha de lanzamiento: Q4 de 2023 .
GRÁFICOS	Gráficos integrados Intel® con procesadores Intel® Ultra™ Ultra 5/7 y una configuración de memoria de doble canal
ACELERADOR DE IA ¹	Los sistemas Latitude con procesador Intel® Core™ Ultra cuentan con una NPU (unidad de procesamiento neuronal). Una NPU es un microprocesador que se especializa en procesar cargas de trabajo de IA sostenida. La NPU permite que algunas de las tareas de la CPU y la GPU se descarguen a la NPU, lo que consume menos energía y mejora el rendimiento general del dispositivo.
CHIPSET ¹	Integrado con el procesador
SISTEMA OPERATIVO ¹	Microsoft® Windows 11 Pro de 64 bits
MEMORIA ^{1,5}	DDR5 de 16 GB, 2 módulos de 8 GB, 5200 MT/s (RPL) 5600 MT/s (MTL), doble canal
ALMACENAMIENTO ^{1,6,7}	M.2 2230 de 512 GB, TLC PCIe Gen 4 NVMe
SEGURIDAD ¹	<p>TPM 2.0 con certificación FIPS 140-2/TCG Switch de intrusión en el chasis: detecta de manera remota la manipulación del hardware y viene integrado con Indicators of Attack de Dell SafeBIOS. Cámara IR frontal (compatible con Windows Hello) Obturador de cámara</p> <p>Características de seguridad de Dell Dell Trusted Devices Dell SafeBIOS Dell SafeID Dell SafeSupply Chain Dell Secured Component Verification (en la nube) Características de facilidad de administración de Dell Command Update Dell Command Configure Dell Command Suite de integración Dell Command Monitor Dell Command PowerShell Provider Dell Command Deploy Driver Packs Dell SupportAssist for Home PCs Dell SupportAssist for Business PCs Dell SupportAssist OS Recovery Dell Optimizer</p>

CARACTERÍSTICA	ESPECIFICACIÓN TÉCNICA
NÚMERO DE MODELO ¹	Latitude 3450
ACOPLAMIENTO ¹	Las docking stations son opcionales (se venden por separado) Docking station de carga doble Dell, Atomic: HD22Q (Hero) Docking station Dell Performance, WD19DCS, Salomon S, WD19DCS (Hero) Docking station Dell USB-C, WD19S de 130 W, Salomon S, WD19S de 130 W (Hero) Docking station Dell Thunderbolt 4, WD22TB4, Salomon TBT MLK, WD22TB4 Docking station Dell Thunderbolt, WD19TBS, Salomon S, WD19TBS Docking station Dell Universal, D6000, UNO, D6000 Docking station Dell Universal, D6000S, Uno S, D6000S Docking station Dell Universal, Fischer, UD22 Docking station Dell USB-C, WD19S de 180 W, Salomon S, WD19S de 180 W
CONECTIVIDAD ¹	Compatible con Modern Standby de Microsoft Intel Wi-Fi 6E (6 si 6E no está disponible) AX211, 2 x 2, 802.11ax, tarjeta inalámbrica Bluetooth 5.3
CÁMARA ¹	Cámara FHD + IR (compatible con Windows Hello) Experiencia: Reducción de ruido temporal (TNR) + obturador de cámara + HDR
AUDIO Y ALTAVOCES	Tarjeta de sonido integrada 2 altavoces con Waves MaxxAudio Pro Intelligent Audio con cancelación de ruido neuronal
MICRÓFONO ¹	2 micrófonos con cancelación de ruido
BATERÍA ^{1,10,11}	3 celdas, 54 Wh, ion de litio, compatible con ExpressCharge y ExpressCharge Boost
ALIMENTACION ¹	Adaptador de CA de 65 W, conector cilíndrico de 4,5 mm
PUERTOS, RANURAS Y CHASIS ^{1,17}	1 USB4 Gen 2 Type-C (1 de 20G) con suministro de alimentación y DisplayPort (modo alternativo DP: DP 1.4 con RPL, DP 2.0 con MTL) Suministro de alimentación con conector cilíndrico de 4,5 mm 3 USB 3.2 Gen 1 Type-A (uno con PowerShare) 1 HDMI 2.0 1 RJ-45 (1 gigabit) 1 ranura para candado en forma de cuña 1 conector de audio universal
PANEL TÁCTIL RATÓN	Panel táctil de precisión compatible con gestos multitáctiles
ENTRADA ¹	Teclado iluminado resistente a derrames con teclas de acceso rápido con IA
SENSORES ¹	Activación/encendido con la tapa abierta
DIMENSIONES Y PESO ^{1,12}	Ancho: 322,2 mm/12,7 in Profundidad: 219,4 mm/8,6 in Altura (frontal): 17,7 mm/0,70 in Altura (posterior): 19,4 mm/0,76 in Relación de pantalla a cuerpo: 84,5 % Peso inicial: 1,50 kg/3,30 lb
CONTENIDO DE LA CAJA	Adaptador de alimentación Cable de alimentación Guía de inicio rápido
CUMPLIMIENTO NORMATIVO Y AMBIENTAL ¹	Modelo normativo: P169G; tipo normativo: P169G002/P169G003 ENERGY STAR Registro EPEAT. Para conocer la participación y la clasificación específicas por país, visite www.epeat.net Configuraciones disponibles que cumplen con el TCO Sin halógenos ni arsénico Sin BFR/PVC ⁹
ADMINISTRACIÓN DE SISTEMAS ¹	Dell Client Command Suite disponible (dell.com/command), Dell Client Command Update, Dell Command Power Manager Dell Optimizer instalados de fábrica
GARANTÍA Y SERVICIO ¹	Garantía de hardware limitada on-site ⁴ , servicio de correo estándar después del diagnóstico remoto durante 1 año ¹⁰
ECOSISTEMA DE PERIFERICOS ¹	Los potentes accesorios diseñados y probados para la Latitude 3450 permiten una productividad sin inconvenientes para trabajar desde cualquier lugar.

CARACTERÍSTICA	ESPECIFICACIÓN TÉCNICA
NÚMERO DE MODELO ¹	Latitude 3450
SUSTENTABILIDAD ¹	<p>30 % de plástico reciclado posconsumo (PCR) en el reposamanos</p> <p>50 % de plástico PCR en el bisel de la pantalla LCD</p> <p>50 % de plástico PCR en la cubierta inferior</p> <p>50 % de plástico PCR en el marco de la batería</p> <p>95 % de PCR en la carcasa, 95 % de PCR en la entrada, 98 % de aluminio reciclado en el disipador de calor/blindaje del adaptador de CA de 65 W, USB Type-C</p> <p>95 % de PCR en la carcasa, 95 % de PCR en la entrada, 50 % de cobre reciclado en el cable de CC, 95 % de cobre reciclado en el disipador de calor/blindaje del adaptador de CA de 60 W, USB Type-C, miniadaptador ultraligero (solo para Japón)</p> <p>90 % de plásticos reciclados en la carcasa y 50 % de alambre de cobre reciclado para el cable del adaptador de CC en el adaptador de CA de 100 W, USB Type-C</p>



Lideramos la industria con prácticas sustentables a fin de reducir el impacto ambiental de nuestros productos y embalajes.

Más información: Dell.com/sustainable-devices

CARACTERÍSTICA	ESPECIFICACIÓN TÉCNICA	DESCRIPCIÓN
MATERIALES SUSTENTABLES ¹	<p>Plástico reciclado posconsumo (PCR) y plástico derivado de ITE de ciclo cerrado: chasis</p> <p>Plástico derivado de ITE de ciclo cerrado-NA</p> <p>Plástico reciclado posconsumo: 50 % en el bisel, 30 % en el reposamanos (14" y 15"), 50 % en la puerta inferior (14" y 15"), 50 % en el marco de la batería</p> <p>PCR (plástico reciclado posconsumo) en el adaptador de alimentación (65 vatios): 95 % en la carcasa del adaptador y la entrada de CA (100 vatios): 90 % en la carcasa del adaptador (60 vatios): 95 % en la carcasa del adaptador</p> <p>Aluminio reciclado en el adaptador de alimentación (65 vatios): 98 % de aluminio reciclado en el blindaje térmico</p> <p>Cobre reciclado en el adaptador de alimentación (100 vatios): 50 % de cobre reciclado en el cable del adaptador (60 vatios): 95 % de cobre reciclado en el blindaje térmico (60 vatios): 50 % de cobre reciclado en el cable del adaptador</p> <p>Cobalto reciclado: 50 % en la batería</p> <p>Materiales de embalaje reciclados o renovables</p> <p>Embalaje 100 % reciclado, renovable y reciclable</p>	<p>El plástico reciclado posconsumo corresponde a los desechos plásticos generados por hogares, industrias, comercios o instituciones que se reutilizan en el diseño de una computadora de escritorio. El plástico de ciclo cerrado es plástico recuperado de cualquier producto de TI desechado que se reutiliza en el diseño de una computadora de escritorio.</p> <p>El reciclaje del aluminio ayuda a evitar que el material llegue a los vertederos, donde de otro modo contribuiría al creciente problema de la eliminación de desechos. El aluminio es duradero y no se degrada durante el proceso de reciclaje, lo que lo convierte en un material que se puede reciclar reiteradamente.</p> <p>El reciclaje del cobre ayuda a preservar los recursos naturales finitos porque reduce la necesidad de explotar y extraer grandes cantidades de mineral de cobre, que es un proceso que consume más energía.</p> <p>La mayoría del cobalto reciclado que se utiliza en las baterías de las PC proviene de las baterías de vehículos eléctricos y el resto proviene de la electrónica de consumo. Los recursos de cobalto virgen se están agotando rápidamente y el uso de cobalto reciclado ayuda a desarrollar una economía circular. El uso de cobalto reciclado es un proceso que requiere menos energía y produce menos desechos que la extracción de cobalto virgen</p> <p>El uso de materiales reciclados o renovables reduce los residuos y ayuda a disminuir el impacto ambiental. Los materiales pueden incluir contenido reciclado o renovable en forma de fibras procedentes de bosques sustentables.</p>
ETIQUETAS ECOLÓGICAS ¹	<p>EPEAT Climate+(™)</p> <p>EPEAT GOLD</p> <p>TCO Certified generation 9</p> <p>Energy Star 8.0</p>	<p>Esta es una designación en el nivel de producto para productos con registro EPEAT que cumplen con los criterios más rigurosos de la industria relacionados con el clima.</p> <p>Debido a que cumplen con las certificaciones de las etiquetas ecológicas reconocidas a nivel mundial para la sustentabilidad de TI, nuestros clientes pueden confiar en que los productos Dell cumplen con las más altas especificaciones de eficiencia energética y otros estándares relacionados con el clima.</p> <p>Registro de productos: https://www.epeat.net/</p> <p>TCO Certified es una certificación líder en sustentabilidad para productos de TI, con un sistema integral de criterios actualizados y verificación independiente.</p> <p>Registro de productos: https://tcocertified.com/product-finder/</p> <p>Energy Star 8.0 es una especificación que reconoce a las PC con la mayor eficiencia en el uso de la energía, respaldada por la Agencia de Protección Ambiental (EE. UU.).</p>
CUMPLIMIENTO NORMATIVO ⁶	<p>Hojas de datos de seguridad, de EMC y medioambientales del producto</p> <p>Página de inicio de cumplimiento normativo de Dell y el medioambiente</p> <p>Libre de arsénico y de halógenos</p>	
CUMPLIMIENTO DE NORMAS GLOBAL	<p>Para obtener información sobre el cumplimiento global y las normativas mundiales, visite dell.com/support.</p>	



Dell Optimizer, nuestro software de optimización basado en IA, aprende su forma de trabajar y responde a ella, lo que proporciona un mejor rendimiento de las aplicaciones y los dispositivos, un audio más claro y mucho más.
 Más información: Dell.com/Optimizer

CARACTERÍSTICA

ESPECIFICACIÓN TÉCNICA

DESCRIPCIÓN

DELL OPTIMIZER	Optimización energética	Características inteligentes para proteger la duración de la batería y ofrecer ahorro de energía. La política de carga dinámica basada en IA se adapta al comportamiento del uso para aplicar un ajuste de carga óptimo. El extensor de batería inteligente conserva el tiempo de funcionamiento realizando ajustes en el sistema cuando la batería está baja. La carga avanzada cargará la batería antes del comienzo del día y evitará la sobrecarga. ExpressCharge™ proporciona hasta un 90 % de carga en una hora*. Seleccione las horas del día con menor costo de energía para cargar la batería con Peak Shift. Ajustes térmicos (optimizado, frío, silencioso, ultrarrendimiento) para equilibrar el rendimiento de la PC y el ruido del ventilador. Informe del estado de la batería. Alertas y notificaciones críticas de firmware. (* Aviso legal: * Información basada en un informe de Principled Technologies encargado por Dell en el que se ejecutaron parámetros de referencia de rendimiento de las PC en laptops Dell Latitude 9430 y los equipos de escritorio OptiPlex 7400 All-in-One: Improve PC app performance, battery charging, and end-user experiences with Dell Optimizer, junio de 2023).
	Intelligent Audio	La tecnología de ruido neuronal basada en IA elimina los sonidos de fondo intrusivos, el eco y la reverberación causados por la acústica de la habitación desde todos los extremos de las conferencias telefónicas, además de silenciar todos los ruidos de fondo cuando no se detecta ninguna voz. También proporcionará un ajuste automatizado para mejorar la calidad de sonido y las notificaciones en pantalla si la calidad de la voz disminuye durante las conferencias telefónicas.
	Optimización de redes	Cambia automáticamente a la mejor red Wi-Fi permitida cuando se detecta congestión y utiliza varias conexiones de red cableadas e inalámbricas para transferir datos hasta 2 veces más rápido y mejorar la velocidad de descarga*. Asigna el ancho de banda máximo a la aplicación de conferencias cuando se encuentra en una llamada. (* Aviso legal: * Información basada en un informe de Principled Technologies encargado por Dell en el que se ejecutaron parámetros de referencia de rendimiento de las PC en laptops Dell Latitude 9430 y los equipos de escritorio OptiPlex 7400 All-in-One: Improve PC app performance, battery charging, and end-user experiences with Dell Optimizer, junio de 2022).
	Ecosistema inteligente	Acceso conveniente a Dell Peripheral Manager y Dell Display Manager para personalizar los ajustes y los controles de los periféricos y el monitor Dell.



Mejore la seguridad de todo el equipamiento con las protecciones de hardware y software de Dell Trusted Workspace.
 Más información: Dell.com/endpoint-security

CARACTERÍSTICA

ESPECIFICACIÓN TÉCNICA

DESCRIPCIÓN

SEGURIDAD DE HARDWARE Y FIRMWARE (INCLUIDO)	Dell Trusted Device	Genera información valiosa sobre el estado de seguridad de una plataforma, monitorea los cambios en los atributos del BIOS, detecta posibles manipulaciones del firmware del BIOS y mucho más.
	Dell SafeBIOS	Verifique la integridad del BIOS gracias a la detección de manipulaciones y la captura segura de imágenes del BIOS fuera del host.
	Indicators of Attack de Dell SafeBIOS	Busque amenazas basadas en el comportamiento para una detección temprana mediante la habilitación de la integración de telemetría con soluciones populares de seguridad y administración de terminales de otros fabricantes. Incluye Microsoft Intune, Carbon Black Cloud, CrowdStrike y Splunk.
	Detección de exposiciones y vulnerabilidades comunes (CVE) de Dell SafeBIOS	Identifique y solucione vulnerabilidades conocidas del BIOS y aplique parches a los dispositivos rápidamente. * Disponible a principios de 2024.
SEGURIDAD DE HARDWARE Y FIRMWARE (ADICIONAL)	Verificación de componentes seguros de Dell	Detecte manipulaciones con esta oferta de garantía de la cadena de suministro. La disponibilidad varía según la región.
	Dell SafeShutter	Garantice la privacidad del usuario con el obturador de la cámara web.
	Switch de intrusión en el chasis	Detecta de manera remota la manipulación del hardware y viene integrado con Indicators of Attack de Dell SafeBIOS.
	Ranura de seguridad Kensington™	La opción de bloqueo de dispositivos ayuda a reducir el riesgo de una vulneración de datos. Ranura estándar que se puede emparejar con un candado de cable de seguridad estándar. Las especificaciones varían según el modelo: • Laptops de Dell: Ranura de seguridad Kensington™ (en forma de cuña)
	Circuito de detección de manipulación de flash SPI	Detecta y evita la manipulación de los chips flash SPI del BIOS en la placa base.



Administre y optimice de forma segura los terminales y facilite la productividad de los usuarios finales con Dell Manageability Solutions

Más información: [Dell.com/command](https://dell.com/command)

CARACTERÍSTICA

ESPECIFICACIÓN TÉCNICA

DESCRIPCIÓN

SOLUCIONES DE
FACILIDAD DE
ADMINISTRACIÓN
(INCLUIDAS)

Dell Client Command Suite

Dell Trusted Update

Optimice la forma en que implementa controladores, configura el BIOS, monitorea dispositivos y administra actualizaciones.

Simplifique la forma de actualizar sus terminales con las últimas versiones del BIOS, los controladores y el firmware.

Especificaciones para equipo portátil de 14" para Kit Digital

ORDENADOR PORTÁTIL	Latitude 3450
CPU	
Procesador	U5-125U
Velocidad (GHz)	4.3 GHz frecuencia máxima o turbo
Núcleos físicos	12
Fecha de lanzamiento	Q4 2023
Puntuación PassMark	17.879
Otros dispositivos	
Memoria RAM	16 GB, DDR5 a 5600MT/s
Almacenamiento interno	512GB NVMe
Sistema Operativo	Windows 11 Pro
Tarjeta gráfica	Resolución 7690x4320
Nº pantallas soportadas	Integrada + 2 x pantalla externa
Tarjeta de sonido	Integrada
Conectividad inalámbrica	
WiFi	WiFi 6E
Bluetooth	Bluetooth 5.3
Interfaces E/S	
USB 3.0 tipo A	3 x USB 3.2 Tipo A
USB 3.0 tipo C	1 x USB 4 Tipo C (DisplayPort + Power Delivery + USB)
Red Ethernet	1 x RJ-45 1 Gbps
Video	HDMI 2.0
Audio E/S	Interfaz de audio jack 3.5 mm
Dock station	No se suministra dock station
Pantalla	
Tamaño de la pantalla	14 pulgadas
Periféricos	
Teclado español	Teclado español ES-ES
Ratón	Ratón integrado táctil con dos botones
Webcam	Webcam FullHD con obturador de privacidad
Lector de tarjetas inteligentes integrado ISO-7816 (DNI-e)	No
Batería	
Batería tipo smart battery	Batería tipo smart battery
Certificados energéticos	
EPEAT	Sí
Energy Star 8.0	Sí
TCO	Sí

Certificados de robustez	
Certificación MIL STD 810H	Método de prueba 501.7 Alta temperatura Método de prueba 502.7 Baja temperatura Método de prueba 507.6 Humedad Método de prueba 500.6 Altitud Método de prueba 502.7 Baja temperatura Método de prueba 514.8 Vibraciones Método de prueba 516.8 Golpes
Seguridad	
Arranque seguro	Sí
Chip TPM	Sí
Cámara compatible con reconocimiento facial	Sí
Lector de huellas dactilares	No
Otro dispositivo de identificación biométrica	No

Latitude 3450 MIL-STD 810H Test Summary

NO	MILSTD TEST SPEC	TEST NAME	KEY PARAMETERS	LATITUDE 3450/3550 TEST RESULT
1	MIL-STD-810H, Method 500.6, Procedure I	Altitude - Storage / Air Transport	Test Pressure: Equivalent to cabin altitude of 15,000' Temperature: 21°C Altitude Change Rate: <10 m/s Duration: 1 hour	Passed
2	MIL-STD-810H, Method 500.6, Procedure II	Altitude - Operational / Air Carriage	Test Pressure: Equivalent to cabin altitude of 15,000' Temperature: 21°C Altitude Change Rate: <10 m/s Duration: 1 hour	Passed
3	MIL-STD-810H, Method 501.7, Procedure I	High temperature - - Induced (Storage and Transition) Conditions	Duration: 7 X 24 hr. cycles Temperature: 33 - 71°C (non-operational / storage) Table 501.7 - III High Temperature cycles, climate category A1 -Hot Dry	Passed
4	MIL-STD-810H, Method 501.7, Procedure II	High temperature - Operation Cycling temperature exposure	Operational State: Idle in Windows Duration: 5 X 24. hr. cycles Temperature: 32 - 49°C (Ambient Air) Table 501.7 - III High Temperature cycles Climate category A1 - Hot Dry	Passed
5	MIL-STD-810H, Method 502.7, Procedure I	Low temperature - Storage	Duration: 24 hrs. Temperature: -51°C	Passed
6	MIL-STD-810H, Method 502.7, Procedure II	Low temperature - Operational	Duration: 24 hrs. Temperature: -29°C	Passed
7	MIL-STD-810H, Method 507.6, Procedure I	Humidity: - Induced (Storage & Transit) Cycles - Natural Cycles	Duration: Table 507.6-II, (Hot-humid Cycle B3) Material Category: Non-Hazardous Items Normal Test (Induced 15 days + Natural 15 days)	Passed
8	MIL-STD-810H, Method 510.7, Procedure I	Sand and dust - Blowing dust	Duration: 12 Hour Air velocity = 1.5 m/s (300 ft/min) to 8.9 m/s (1750 ft/min) Temperature: 60°C Relative Humidity: 30%	Passed
9	MIL-STD-810H, Method 514.8, Procedure I, Table 514.8C-II Category 4	Vibration	Operational Vibration, 5-500 Hz, 1.17 Grms, random 1 hour on Bottom, Left and Back side	Passed
10	MIL-STD-810H, Method 514.8, Procedure I, Category 24	Vibration - Minimum integrity test	Non-OP vibration, 20-2000 Hz, 7.69 Grms Test Duration: 1hr/axis Test axis: X,Y and Z.	Passed
11	MIL-STD-810H, Method 516.8, Procedure I	Shock - Functional Shock	185g, 2ms Half Sine 1 shock/axis/direction for a total of 6 shocks Note: Dell to use Half Sine Waveform to replace Saw Tooth Waveform in accordance with MIL SPEC.	Passed
12	MIL-STD-810H, Method 516.8, Procedure II	Shock, Transportation Shock	- On-road Shock, 5.1g / 11m (Table 516.8-VII) - Off-road Shocks 15.2g / 5ms (Table 516.8-VII) - Test unit orientations at x, y and z axis for both test. - Unit is Non-Operational during both test - Saw tooth wave form can be replaced by other classical wave forms necessary to meet test equipment capability. See Durability Engineering for acceptable alternative wave forms if needed. Example: Alternate Half Sine for On-road shock 5g, 5ms Alternate Half Sine for Off-Road shock 15g, 5ms"	Passed
13	MIL-STD-810H, Method 516.8, Procedure IV	Shock - Transit Drop	Modified - 26 X 18" drops (unless specified differently by LOB below) onto 2" of plywood over non-yielding surface. The 26-drop requirement (Table 516.6-VI) may be divided among up to five samples of the same test item in any combination.	Passed
14.1	MIL-STD-810H, Method 516.8, Procedure V	Shock - Crash Hazard Shock	Operational. 3 shocks/axis/direction for a total of 18 shocks; 40 Gs peak, 11 ms	Passed
14.2			Non Operational. 185g, 2ms Half Sine 2 shocks/axis/direction for a total of 12 shocks Note: Dell to use noted test to replace MIL-STD-8108, Method 516.8, Procedure V, Table 516.8-XIII.	Passed
15	MIL-STD-810H, Method 516.8, Procedure VI	SHOCK - Bench Handling	Angle drops onto Bench Top per MIL STD Procedure VI	Passed

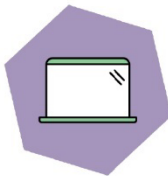
Additional Education Durability Testing*

NO	TEST NAME	CATEGORY	LATITUDE 3450/3550 TEST RESULT
1	MIL-STD 810H (Standard 16 test suite)	Standard Latitude test	Passed
2	System-Level Pogo (HF 15kg, LF/Covers 5kg/750)	Standard Latitude test	Passed
3	Torsion (14" = 7.5k, 15" = 5k)	Standard Latitude test	Passed
4	48" Drop Plywood 26 drops, wood floor	Additional EDU test	Passed
5	Liquid spill Water : 12 oz, 6 oz Diet Coke : 2 oz	Additional EDU test	Passed
6	Weighted Shock 200 G, 2ms	Additional EDU test	Passed



CERTIFICATE

TCO Certified, generation 9 for notebooks



Brand name: DELL

Sales name: Latitude 3450

Certification date: 2024-03-05

Expiry date: 2026-03-05

Toward sustainable IT products

TCO Certified is the world-leading sustainability certification for IT products. It is an easy-to-use tool that helps you get environmental and social sustainability right. Criteria are mandatory, tough, and apply globally. Compliance is always independently verified.

For more information, visit tcocertified.com.

No. N924030420

Jarl Stephansson
Certification process
TCO Development

Certificate of Conformance

Energy Efficiency Certification

Certificate No.

4791156570

Issue date

2024-01-22

Revision date



UL Solutions conducted an independent evaluation on behalf of:

DELL INC

ONE DELL WAY, ROUND ROCK, Texas, 78682 United States

for the following products:

Computers

Brand: DELL

Model: See Appendix A

This product meets all of the necessary qualifications pursuant to:

ENERGY STAR® PROGRAM REQUIREMENTS FOR COMPUTERS - VERSION 8.0 - Effective Date 2020/10/15

Program owner

00-VS-F0419, Version 8.0, This is to certify that representative samples of the Certified Product(s) listed above have been investigated by UL Solutions to the Standard(s) indicated on this certificate, in accordance with the UL Global Services Agreement and the EEC Terms & Conditions ("Agreement"). The Certificate Holder is entitled to use the UL Energy Verified Mark for the Certified Product(s) listed on the certificate and manufactured at the production site(s) covered by the UL Test Report, in accordance with the terms of the Agreement. This Certificate shall remain valid unless a Standard identified on this Certificate is amended or withdrawn prior to that date or there is a non-compliance with the Agreement.



Appendix A

Model Name	Model Number	Family Models		Additional Identifying Information
		Model Name	Model Number	
P169G	Latitude 3450			

Latitude 3450 | EPEAT Registry

✓ epeat.net/product-details/6f27a1d8ab6843fa8babefedcf460569

Computers & Displays

Latitude 3450

Product Summary:

Product Type: Notebook

Registered In: Spain

Manufacturer: DELL

EPEAT Tier: Gold

Registration Date: 2024-03-05

Product Status: Active

Exceptions: ENERGY STAR compliant power management features and power supply. Computers without such features may not conform to 4.5.1.1 ENERGY STAR and would not be in conformance with EPEAT.

All unique product identifiers existing for this product may not be listed here. If the unique product identifier you are looking for is not listed, please contact EPEAT at EPEAT@GEC.org.



EU DECLARATION OF CONFORMITY

Name and Address of the manufacturer:

Dell Inc.
One Dell Way
MS: PS4-30
Round Rock, Texas USA 78682

Name and address of the authorised representative:

Dell Products Europe
Raheen Business Park
Limerick, Ireland
Contact: <https://support.dellproductcompliance.com>

This declaration of conformity is issued under the sole responsibility of Dell, Inc.

OBJECT OF THE DECLARATION

Type of Object.....: Portable Computer
Regulatory Model.....: P170G
Regulatory Type¹.....: P170G003
Trade/Manufacturer name.: Dell

The object of the declaration described above is in conformity with the following Directives:

- DIRECTIVE 2014/53/EU OF THE EUROPEAN PARLIAMENT AND OF THE COUNCIL of 16 April 2014 on the harmonisation of the laws of the Member States relating to the making available on the market of radio equipment and repealing Directive 1999/5/EC
- DIRECTIVE 2011/65/EU OF THE EUROPEAN PARLIAMENT AND OF THE COUNCIL of 8 June 2011 on the restriction of the use of certain hazardous substances in electrical and electronic equipment.
- DIRECTIVE 2009/125/EC OF THE EUROPEAN PARLIAMENT AND OF THE COUNCIL of 21 October 2009 establishing a framework for the setting of eco design requirements for energy related products.

The object of the declaration described above has been assessed by the Notified Body TÜV Rheinland LGA Products GmbH with identification number 0197 against the essential requirements in Clause 3.2 of 2014/53/EU and the Type Examination Certificate Number RT 60168486 0001 was issued.

The object of the declaration is in compliance with the following European standards, regulations, and technical references:

SAFETY	EN IEC 62368-1:2020 +A11:2020 EN IEC 62311:2020
EMC	EN 55032:2015 +A11:2020 EN 55035:2017 +A11:2020 EN 61000-3-2:2014 EN 61000-3-3:2013 EN 301 489-1 V2.2.3 EN 301 489-17 V3.2.4 EN 301 489-19 V2.1.1 DRAFT EN 301 489-52 V1.1.2
RoHS	EN IEC 63000:2018

ENERGY EN 50564:2011
EN 50563:2011/A1:2013
EN 62623:2013
Commission Regulation (EU) No. 617/2013
Commission Regulation (EU) No. 801/2013
Commission Regulation (EC) No. 1275/2008
Commission Regulation (EU) No. 2019/1782

RADIO EN 300 328 V2.2.2
EN 301 893 V2.1.1
EN 300 440 V2.2.1
EN 303 687 V1.1.1
EN 301908-1 15.2.1
EN 303 413 V1.2.1
EN 301 908-2 V13.1.1
EN 301 908-13 V13.2.1

SUPPLEMENTARY INFORMATION: The object of this declaration has been tested and found to comply with the electromagnetic compatibility (EMC) limits for a Class B digital device pursuant to the listed directives, regulations and standards. These limits are designed to provide reasonable protection against harmful interference when the equipment is operated in a residential or business environment. Optional devices, such as radios, conform to the noted standard when the Dell Inc. provided devices are installed in the product. The equipment was tested in a typical configuration.

Round Rock, Texas, USA
Place of Issue

03/05/2024
Date Issue

CDP170G003_2402
Dell Document Control

Hsiao, Greg
Full Printed Name

Regulatory Principal Engineer
Position/Title



Signed for and on behalf of Dell Inc.

Lector Externo DNle

Lector de tarjetas de memoria: permite leer el nuevo DNI electrónico y también es compatible con las tarjetas Smart Cards o "Tarjetas inteligentes" (tarjetas con circuito integrado). Es un accesorio imprescindible para quienes deseen disfrutar de las ventajas que ofrece el nuevo DNI: identificación a través de internet, gestiones a través de la Red y desde casa sin esperar colas ni desplazarse.

Especificaciones:

- Interfaz: USB 2.0 con conector USB-A
- Compatible con DNI 4.0 y Cartão de cidadão
- Led Rojo: Encendido / Led Verde: Lectura/Escritura
- Tipos de tarjetas soportadas: Tarjetas inteligentes de 5V, 3V y 1.8V
- Soporta ISO-7816 y EMV2 2000 Nivel 1, CE, FCC, VCCI, CCID, Microsoft WHQL
- Compatible con PC y MAC, sin necesidad de drivers.
- Compatible con las últimas versiones de macOS (Big Sur)



Descargos de responsabilidad

Página 1

1. Dell tiene las PC comerciales más seguras de la industria con características de seguridad incorporadas debajo del SO que sus competidores no pueden igualar. Información basada en análisis internos de Dell realizados en septiembre de 2023. Se aplica a PC con procesadores Intel. No todas las características están disponibles en todas las PC. Para algunas características, se requiere una compra adicional.
2. Información basada en un análisis de Dell realizado en noviembre de 2023. Dell Optimizer no está disponible en la serie 3000 de OptiPlex, en Chromebook Latitude Enterprise ni en dispositivos basados en Linux. Es posible que la disponibilidad y las características varíen según el modelo. Para obtener información más detallada, visite: <https://www.delltechnologies.com/asset/en-us/solutions/business-solutions/technical-support/dell-optimizer-features-availability-matrix.pdf.external>
3. Información basada en análisis internos de Dell, enero de 2024. Las PC comerciales más fáciles de administrar al comparar las funcionalidades de administración de sistemas de los procesos de actualización de Dell, las funcionalidades de Dell Manageability Solution y las integraciones con soluciones de administración de terceros frente a procesos de actualización de competidores, funcionalidades de soluciones de administración de sistemas e integraciones con soluciones de administración de terceros. Las soluciones de administración de terceros, Microsoft Intune y Workspace ONE, se compran por separado. Intel vPro, para admitir la administración de sistemas fuera de banda, es una actualización adicional de la configuración del sistema.

Página 2

1. Información basada en un análisis de Dell realizado en noviembre de 2023.
2. Información basada en un análisis interno realizado en enero de 2024. Los plazos de envío pueden variar según la región y la configuración de la laptop.
3. Información basada en análisis internos de Dell realizados en septiembre de 2023. Se aplica a PC con procesadores Intel. No todas las características están disponibles en todas las PC. Para algunas características, se requiere una compra adicional.
4. Información basada en análisis internos de Dell, enero de 2024. Las PC comerciales más fáciles de administrar al comparar las funcionalidades de administración de sistemas de los procesos de actualización de Dell, las funcionalidades de Dell Manageability Solution y las integraciones con soluciones de administración de terceros frente a procesos de actualización de competidores, funcionalidades de soluciones de administración de sistemas e integraciones con soluciones de administración de terceros. Las soluciones de administración de terceros, Microsoft Intune y Workspace ONE, se compran por separado. Intel vPro, para admitir la administración de sistemas fuera de banda, es una actualización adicional de la configuración del sistema.
5. La reproducción de contenido de codificación de video de alta eficiencia (HEVC) en el sistema y en una pantalla externa, así como la transmisión de contenido HEVC, es compatible con configuraciones con una tarjeta gráfica discreta, un panel 4K incorporado, Dolby Vision o un reproductor de Blu-ray CyberLink. Para otras configuraciones, la reproducción de contenido HEVC en el sistema requerirá la compra y descarga por separado del códec HEVC de software o de reproductores multimedia externos.
6. Análisis internos de Dell, febrero de 2024.
7. Latitude 3450 y 3550 ofrecen CPU Intel® Core™ Ultra hasta i7. La disponibilidad del procesador puede variar según el país.

Página 3

1. El tiempo de entrega y la disponibilidad de las características varían según el mercado y el dispositivo. Use Copilot con una cuenta de Microsoft o con protección de datos comerciales, sin costo adicional. Para hacerlo, inicie sesión en una cuenta laboral o educativa (Microsoft Entra ID) con Microsoft 365 E3, E5, F3, A3 o A5 para Educación, Empresa Premium y Empresa Estándar. Microsoft Entra ID estará disponible para más usuarios más adelante.
2. Información basada en pruebas internas en dispositivos genéricos, según lo medido por la potencia del paquete del sistema en chip (SOC) durante una llamada de Zoom 1x1 con fondo borroso en NPU en el procesador Intel Core Ultra 7 165H en comparación con el procesador Intel Core i7 1370P de 13.ª generación. Obtenga más información aquí: [Procesadores Intel® Core™ Ultra - 1 | Índice de rendimiento](#)
3. Información basada en pruebas internas en dispositivos genéricos, según lo medido por una carga de trabajo de edición de video de IA con Adobe Premier Pro Beta en el procesador Intel Core Ultra 7 165H, en comparación con el procesador Intel Core i7-1370P de 13.ª generación. Obtenga más información aquí: [Procesadores Intel® Core™ Ultra - 1 | Índice de rendimiento](#)
4. Menos del 1 % de uso de CPU cuando se ejecuta seguridad basada en IA en el dispositivo, como CrowdStrike. Información basada en pruebas de Intel y CrowdStrike. Los resultados pueden variar. Estos resultados no se deben tomar con el entendimiento de que la relación entre el uso de CPU, el uso de memoria o el tiempo de inferencia entre CPU solo y CPU+NPU seguirá siendo la misma con un modelo diferente/más pequeño, incluso uno que utilice la misma arquitectura neuronal que el modelo bajo prueba. Esta tampoco es una afirmación general sobre el rendimiento de otros modelos en la NPU, incluso otras CNN. El resultado solo debe tomarse como una comprensión de que, para este modelo específico de red neuronal convolucional (CNN) desarrollado por CrowdStrike, un modelo destilado más pequeño del mismo diseño probablemente tendría un tiempo de inferencia promedio después del primero de ≤ 25 ms y una sobrecarga de CPU ≤ 1 %. Tenga en cuenta que la caracterización/tokenización no se midió como parte de esta prueba. El modelo se probó utilizando el framework OpenVINO. Obtenga más información aquí: <https://www.crowdstrike.com/blog/crowdstrike-and-intel-research-advance-endpoint-security/>

Página 4

1. Información basada en un análisis interno realizado en febrero de 2024. El porcentaje se basa en el peso del plástico en el sistema y puede variar según el modelo.
2. Información basada en un análisis interno realizado en febrero de 2024. Cobalto reciclado: Los plazos de envío pueden variar según la región y la laptop, y se aplican al envío de Latitude 3000 con batería de 54 Wh.
3. Información basada en un análisis interno realizado en febrero de 2024
4. Incluye al menos un 93,6 % de contenido reciclado y un 6,1 % de materiales renovables. Materiales renovables en forma de fibras procedentes de bosques sustentables. Los porcentajes pueden variar ligeramente según la región. Se excluyen los elementos opcionales que se agregan al pedido y vienen incluidos en la caja. Los materiales de embalaje de papel se pueden reciclar a través del reciclaje municipal, si está disponible. La bolsa del sistema está fabricada con plástico reciclado y se puede reciclar junto con otros plásticos delgados. Consulte las normas de reciclaje locales.
5. Información basada en un análisis interno realizado en enero de 2024
6. Información basada en un análisis interno realizado en enero de 2024. Información basada en las designaciones EPEAT Climate+ obtenidas en todos los países correspondientes. Registro EPEAT según corresponda. El registro EPEAT varía según el país. Visite <http://www.epeat.net/> para conocer el estado del registro y los niveles.

Página 5

1. Información basada en un análisis de Dell realizado en noviembre de 2023. Dell Optimizer no está disponible en la serie 3000 de OptiPlex, en Chromebook Latitude Enterprise ni en dispositivos basados en Linux. Es posible que la disponibilidad y las características varíen según el modelo. Para obtener información más detallada, visite: <https://www.delltechnologies.com/asset/en-us/solutions/business-solutions/technical-support/dell-optimizer-features-availability-matrix.pdf>. external
2. Información basada en un informe de Principled Technologies encargado por Dell en el que se ejecutaron parámetros de referencia de rendimiento de las PC en laptops Dell Latitude 9430 y los equipos de escritorio OptiPlex 7400 All-in-One: Improve PC app performance, battery charging, and end-user experiences with Dell Optimizer, junio de 2023
3. La conexión simultánea a múltiples redes (o agrupación basada en la conexión) es una nueva característica de conectividad en optimización de la alimentación. Envía y recibe simultáneamente tráfico de datos y video mediante dos conexiones con cable o inalámbricas. Información basada en análisis internos de Dell.
4. La mejor selección de red basada en la intensidad de la señal, la congestión del canal y el tipo de enrutador, entre otros. Las sugerencias de red se basan en la información de identificación.
5. Información basada en un estudio interno de Dell en el que se evaluó la alimentación y el rendimiento en nuestro módulo de alimentación de Dell Optimizer. Documentación técnica publicada en noviembre de 2022: <https://www.delltechnologies.com/asset/en-us/solutions/business-solutions/industry-market/maximizing-power-efficiency-with-dell-optimizer-a-case-study.pdf>

Página 6

1. IDC Worldwide Quarterly PC Monitor Tracker, tercer trimestre de 2023
2. Información basada en un análisis de Dell realizado en enero de 2024
3. Información basada en un análisis interno realizado en junio de 2023
4. Información basada en un análisis de Dell realizado en noviembre de 2020 sobre los cálculos de los modelos de uso de duración de la batería. Los resultados pueden variar según el uso, las condiciones operativas y otros factores.
5. Solo admite una salida de video a la vez.
6. Se pueden utilizar hasta 90 W para cargar su laptop USB-C desde una fuente de alimentación externa conectada a DA310. La alimentación suministrada real depende de la política de alimentación de la plataforma o de la fuente de alimentación. No se incluye el adaptador de alimentación.

Página 7

1. Dell tiene las PC comerciales más seguras de la industria con características de seguridad incorporadas debajo del SO que sus competidores no pueden igualar. Información basada en análisis internos de Dell realizados en septiembre de 2023. Se aplica a PC con procesadores Intel. No todas las características están disponibles en todas las PC. Para algunas características, se requiere una compra adicional. Restricciones geográficas: No usar en Argentina, Chile, China, Colombia, Corea, Costa Rica, Filipinas, Guatemala, Hong Kong, Malasia, Rusia, Sudáfrica, Tailandia Taiwán, Ucrania, Venezuela ni Vietnam.
2. Cuando se comparan los calendarios de lanzamiento de controladores de dispositivos y descargas disponibles públicamente, publicados por los cinco principales proveedores de PC a partir de mayo de 2023. Información basada en análisis internos, mayo de 2023.
3. Información basada en análisis internos de Dell, realizados en mayo de 2023, de enfoques integrados de validación de los cinco principales proveedores de PC para módulos de controladores y BIOS en una actualización, en función de las imágenes de sistemas de productos que se envían en la actualidad y que se ofrecerán en el futuro.
4. Las PC basadas en la plataforma Intel vPro más recientes ofrecen una reducción estimada de la superficie de ataque del 70 % en comparación con los dispositivos con cuatro años de antigüedad. Fuente: IOActive. "13th Generation Intel Core Attack Surface Study." Encargado por Intel. Marzo de 2023. [.intel.com/content/www/us/en/architecture-and-technology/vpro/hardware-shield/13th-gen-attack-surface-study-summary-report.html](https://www.intel.com/content/www/us/en/architecture-and-technology/vpro/hardware-shield/13th-gen-attack-surface-study-summary-report.html).
5. La primera solución de facilidad de administración de dispositivos de la industria en utilizar un paquete de objetos binarios grandes (BLOB), reconocido por Microsoft Intune, para la configuración y la administración seguras de terminales Información basada en un análisis de Dell, julio de 2023. Información basada en análisis internos de Dell, noviembre de 2023.
6. Información basada en análisis internos de Dell, enero de 2024. Las PC comerciales más fáciles de administrar al comparar las funcionalidades de administración de sistemas de los procesos de actualización de Dell, las funcionalidades de Dell Manageability Solution y las integraciones con soluciones de administración de terceros frente a procesos de actualización de competidores, funcionalidades de soluciones de administración de sistemas e integraciones con soluciones de administración de terceros. Las soluciones de administración de terceros, Microsoft Intune y Workspace ONE, se compran por separado. Intel vPro, para admitir la administración de sistemas fuera de banda, es una actualización adicional de la configuración del sistema.

Página 8

1. Dell Technologies APEX ofrece el primer y más completo portafolio de ofertas como servicio que abarca desde múltiples nubes hasta dispositivos de cliente. Fuente: Información basada en un análisis interno de Dell, abril de 2023. Las soluciones de pagos son proporcionadas por Dell Financial Services a través de empresas del grupo de Dell Technologies o de partners comerciales autorizados a los clientes comerciales que cumplen con los requisitos. Las soluciones se pueden cambiar sin previo aviso y están sujetas a disponibilidad del producto, elegibilidad, aprobación de crédito, documentación aceptable y leyes locales aplicables. Es posible que algunas soluciones, incluidas las opciones de compra al final del plazo, no estén disponibles o pueden variar según el país. Dentro de la UE, elEEE, el Reino Unido y Suiza, Dell Bank International d.a.c. proporciona determinadas soluciones y, en España, sus sucursales locales, incluida Dell Bank International d.a.c Sucursal en España. Dell Bank International d.a.c. está regulado por el Banco Central de Irlanda. Dell Technologies y los logos de Dell Technologies son marcas registradas de Dell Inc.
2. Dell Technologies procesa 36 TB de datos de telemetría por día. Fuente: Información basada en análisis internos de Dell, noviembre de 2023.
3. ProDeploy Client Suite for PCs configura 30 000 PC diariamente. Fuente: Información basada en un análisis interno de Dell, abril de 2023.
4. ProSupport Suite for PCs ahorra hasta 641 horas de tiempo de administración de TI al año* (en tareas recurrentes para un equipamiento de 1000 dispositivos. *frente a un enfoque manual basado en datos extrapolados de pruebas prácticas). Fuente: información basada en un informe de pruebas de Principled Technologies, "Simplify PC management and save IT admin time with an automated support service", septiembre de 2023. Las pruebas fueron encargadas por Dell y se llevaron a cabo en los Estados Unidos. Los resultados reales pueden variar. Informe completo: <https://facts.pt/PELu7lm>
5. Dell Premier ofrece un ROI (o rendimiento de la inversión) de hasta un 297 % en un período de 4 años. Fuente: información basada en un estudio Total Economic Impact™ de Forrester encargado por Dell Technologies e Intel, "Total Economic Impact™ de las soluciones Dell Premier", agosto de 2021. Estas conclusiones se agregaron a una empresa compuesta por 15 000 empleados para crear un modelo financiero a cuatro años que calcula el ROI probable que una empresa debería esperar tras adoptar Dell Premier. Los resultados reales pueden variar. Estudio completo en <https://tools.totaleconomicimpact.com/go/dell/premiersolutions/>
6. Dell Technologies ha recuperado 2600 millones de libras de productos electrónicos desde 2007. Fuente: Información basada en análisis internos de Dell de datos disponibles públicamente, abril de 2023.

Descargos de responsabilidad de especificaciones técnicas

1. La oferta puede variar según el país, la configuración y el sistema operativo.
2. Las licencias de Dell Hybrid Client y Wyse Management Suite se venden por separado. Requiere que el dispositivo esté configurado con 8 GB de memoria, 128 GB de capacidad SSD o superior, además de Ubuntu Linux 22.04 y Dell Client Agent Enabler (DCA-Enabler). Consulte la guía del administrador de Dell Hybrid Client en dell.com/support para obtener más detalles sobre las plataformas y configuraciones compatibles.
3. Los gráficos Intel® Arc™ solo están disponibles en sistemas con procesadores Intel® Core™ Ultra de la serie H y memoria en configuración de doble canal (p. ej., 2 de 8 GB). Gráficos Intel® disponibles en sistemas con procesadores Intel® Core™ Ultra de la serie U o procesadores Intel® Core™ Ultra de la serie H y memoria en una configuración de canal único. Los gráficos Intel® Iris® Xe solo están disponibles en sistemas con procesadores Intel® Core™ i5 e i7 de 13.ª generación y memoria en una configuración de doble canal. Gráficos Intel® UHD disponibles en sistemas con procesador Intel® Core™ i3 de 13.ª generación y procesadores i5 e i7 con configuración de memoria de canal único.
4. GB equivale a mil millones de bytes y TB equivale a 1 billón de bytes. Es posible que se utilice una gran cantidad de memoria del sistema para admitir gráficos, según el tamaño de esta y otros factores.
5. La velocidad de la memoria varía según el procesador. La memoria combinada con procesadores Intel® Core™ Ultra funcionará a 6400 MT/s (Latitude 5350) o 5600 MT/s (Latitude 5450 y 5550). La memoria combinada con procesadores Intel® Core™ de 13.ª generación funcionará a 4800 MT/s (Latitude 5350) o 5200 MT/s (Latitude 5450 y 5550).
6. 1 GB equivale a mil millones de bytes y 1 TB equivale a 1 billón de bytes. La capacidad real dependerá del material que se ha cargado previamente y del entorno operativo, lo cual podrá determinar que dicha capacidad sea menor.
7. Latitude 5550 admite almacenamiento doble opcional. Las configuraciones de almacenamiento doble incluyen una SSD M.2 2230/2280 y una SSD M.2 2230.
8. Antenas inalámbricas disponibles únicamente en el momento de la compra del sistema. Wi-Fi6E (compatible con el espectro de 6 GHz) requiere el sistema operativo Windows 11 y un enrutador compatible. El enrutador compatible con Wi-Fi 6E se compra por separado. La conectividad Wi-Fi 6E solo está disponible en ubicaciones seleccionadas. Para obtener información sobre la disponibilidad, consulte a su proveedor de servicio.
9. Antena y módulo de banda ancha móvil disponibles únicamente en el momento de la compra del sistema. Banda ancha móvil sujeta a la suscripción de banda ancha y al área de cobertura del proveedor de servicio; se aplican cargos adicionales. La tecnología eSim está sujeta a la disponibilidad regional del proveedor de servicio/ operador y a la suscripción del plan de datos del proveedor de servicio; se aplican cargos adicionales. Para obtener información sobre la disponibilidad, consulte a su proveedor de servicio.
10. La lectura vatio-hora (Wh) no es un indicador de la duración de la batería. EC1.0 (Express Charge 1.0) permite una carga rápida de la batería al 80 % de su capacidad en 60 minutos o al 100 % de su capacidad en 120 minutos. ECB (Express Charge Boost) permite una carga rápida de la batería al 35 % de su capacidad en 20 minutos. Los patrones de carga para EC1.0 y ECB se miden para el sistema en un estado apagado. Las opciones de batería de ciclo de vida prolongado tienen un patrón de carga que permite una vida útil más prolongada. Las opciones de batería de ciclo de vida prolongado tienen una vida útil de tres años o 1000 ciclos de carga/descarga, y Dell proporciona una garantía de hardware limitada de tres años para estas opciones de batería.
11. Garantía limitada de hardware: Para recibir una copia de la garantía de hardware limitada, escriba a Dell USA LP, a la atención de: Warranties, One Dell Way, Round Rock, TX 78682 o visite www.dell.com/warranty.
12. El peso varía de acuerdo con la configuración y la variabilidad de fabricación.
13. Cumplir con la definición de libre de BFR/PVC según la Declaración de posición de la iNEMI sobre la "Definición de componentes electrónicos con bajo contenido de halógenos (libres de BFR/CFR/PVC)". Los componentes plásticos contienen menos de 1000 ppm (0,1 %) de bromo (si la fuente de Br es BFR) y menos de 1000 ppm (0,1 %) de cloro (si la fuente de Cl es CFR o copolímeros de PVC). Todas las PCB (placas de circuito impreso) y las láminas de sustrato contienen un total de bromo y cloro inferior a 1500 ppm (0,15 %) con un máximo de cloro de 900 ppm (0,09 %) y un máximo de bromo de 900 ppm (0,09 %).
14. a. Según el modelo, utiliza el chip de seguridad FIPS de nivel 3 dedicado Dell ControlVault o el módulo de plataforma segura FIPS 140-2 exclusivo de Dell para proteger la información de identificación del usuario final.
b. La oferta varía según la región.
c. Requiere el software Dell Trusted Device.
15. Servicio en el sitio después del diagnóstico remoto: El diagnóstico remoto es la determinación en línea o por vía telefónica que realiza un técnico de la causa de un problema; puede incluir el acceso por parte del cliente a la parte interna del sistema, además de varias sesiones o sesiones extendidas. Si un problema cubierto por la garantía de hardware limitada (www.dell.com/warranty) no se resuelve a distancia, se enviará la parte o a un técnico. En general, el envío se realiza en el transcurso de un día laboral después de completar el diagnóstico a distancia. La disponibilidad está sujeta a cambios. Se aplican otras condiciones.
16. Dell Services: La disponibilidad y los términos de los servicios de Dell varían según la región. Para obtener más información, visite www.dell.com/servicedescriptions.
17. La reproducción de contenido de codificación de video de alta eficiencia (HEVC) en el sistema y en una pantalla externa, así como la transmisión de contenido HEVC, es compatible con configuraciones con una tarjeta gráfica discreta, un panel 4K incorporado, Dolby Vision o un reproductor de Blu-ray CyberLink. Para otras configuraciones, la reproducción de contenido HEVC en el sistema requerirá la compra y descarga por separado del códec HEVC de software o de reproductores multimedia externos.